

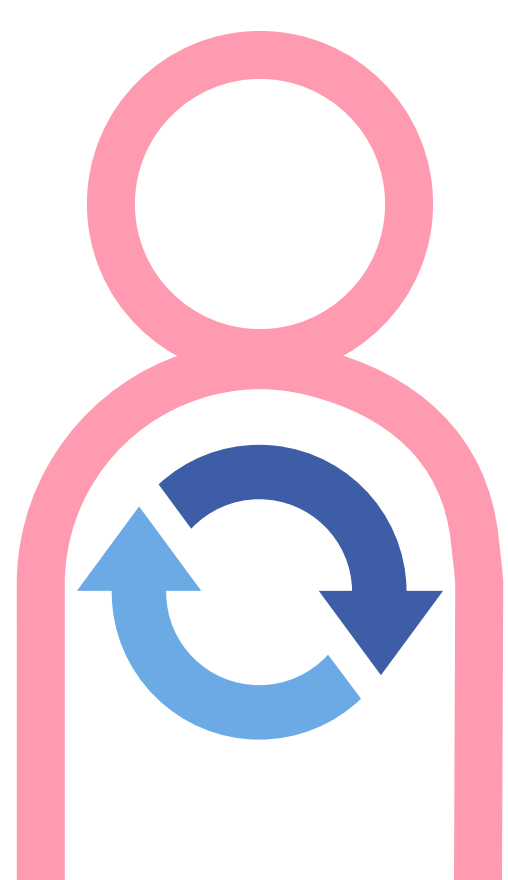


Parodontite & Diabete

Le persone con parodontite possono facilmente sviluppare il diabete mellito e viceversa

Diabete mellito

Il **diabete mellito** (diabetes mellitus) è caratterizzato da **iperglicemia** e si presenta in due forme principali; il **diabete mellito di tipo 1** deriva da una mancanza di insulina dovuta a una **reazione autoimmune del pancreas**, il **diabete mellito di tipo 2** è la conseguenza di una **resistenza all'insulina associata a livelli cronicamente alti di zuccheri nel sangue**.

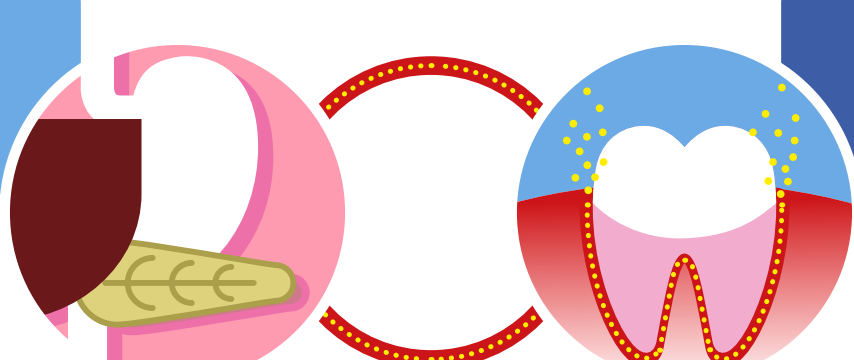


Parodontite

La **parodontite** è una infiammazione cronica comune negli esseri umani e si caratterizza per **danni alle strutture portanti dei denti, causati dall'infiammazione**, che possono portare alla perdita dei denti stessi.

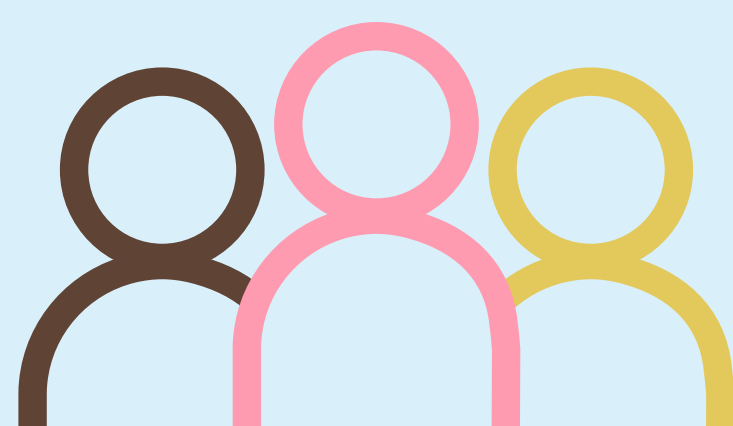
La parodontite è dovuta all'azione **patogena della placca batterica** al di sopra e al di sotto del bordo gengivale.

Tra i pazienti con diabete mellito c'è una alta percentuale di soggetti affetti da parodontite.



È facile che i pazienti con parodontite sviluppino il diabete mellito di tipo 2.

La **parodontite** e il **diabete mellito** sono **entrambi largamente diffusi** nella **popolazione mondiale**



Diabete mellito

Ne soffrono circa **415 milioni** di persone

Diffusione: **crece** costantemente



Parodontite

Nei paesi occidentali, ne soffre più del **50%** della popolazione

Diffusione: **750 milioni** di persone nel mondo ne soffrono in forma grave



La parodontite e il diabete mellito, una **relazione a doppio senso**

Cosa succede quando si hanno **parodontite e diabete contemporaneamente?**

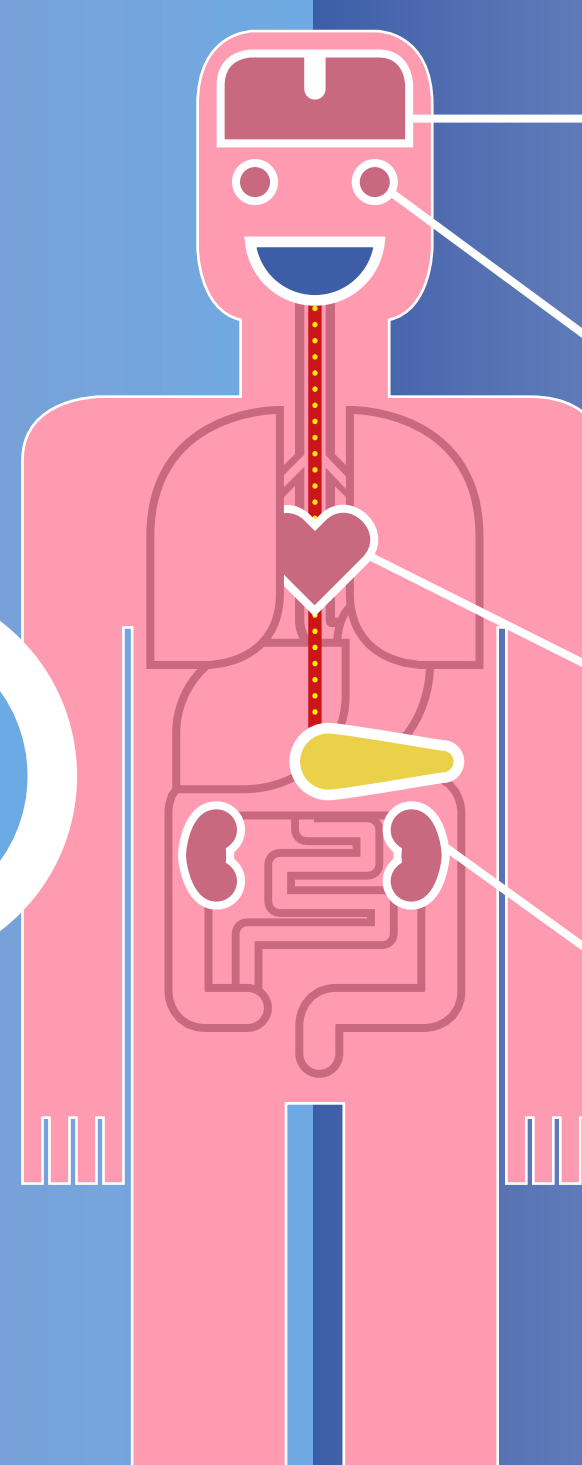
Il diabete mellito aumenta **la diffusione, il progredire e la gravità** della parodontite



La parodontite **influenza il controllo degli zuccheri nel sangue** nel diabete mellito

Complicanze del diabete

- Ictus**
Percentuali più alte di complicanze cerebrovascolari.
- Retinopatia**
Aumento del rischio di allargamento del diametro venoso nella retina e di retinopatie associate al diabete.
- Complicanze cardiovascolari**
Aumento del rischio di danni alle coronarie e di morte per infarto (22% in 10 anni).
- Insufficienza renale e macroalbuminuria**
Aumento del rischio di mortalità (41% in 10 anni).



Parodontite & diabete mellito: **generalità**

- Il diabete e la parodontite sono **malattie croniche non trasmissibili**, la cui incidenza aumenta con l'età.
- C'è una **relazione bi-direzionale** tra la parodontite e il diabete
- Se non è curata, la parodontite causa la **perdita del dente**.
- La parodontite è **facile da diagnosticare e controllare clinicamente**. Con un efficace trattamento di mantenimento i risultati della cura possono essere duraturi.
- I pazienti il cui diabete viene scarsamente controllato (sia di tipo 1 sia di tipo 2) vedono aumentare l'**infiammazione, il deterioramento e i danni** dovuti alla parodontite.
- Chi soffre di parodontite **corre un alto rischio** di sviluppare **pre-diabete o diabete di tipo 2**.
- Chi soffre sia di parodontite sia di diabete ha **più probabilità di gravi complicanze** (riguardanti occhi e reni) e **perfino di morte** di chi è affetto dal solo diabete.
- La cura della parodontite in persone affette da diabete **causa una significativa riduzione dei livelli di emoglobina (HbA1c)** a tre mesi dalla terapia, con evidenza constatabile anche nei successivi sei mesi.
- La **diagnosi precoce, la prevenzione e il trattamento coordinato (dentisti e internisti)** sia del diabete sia della parodontite alveolare sono di fondamentale importanza.
- Un trattamento efficace della parodontite ha **effetti clinicamente rilevanti sullo stato generale di salute** e dovrebbe sempre accompagnare la cura dei soggetti affetti da diabete.

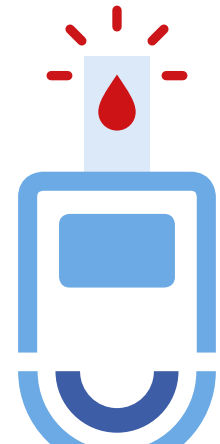
Curare le **gengive** per controllare il **diabete**.



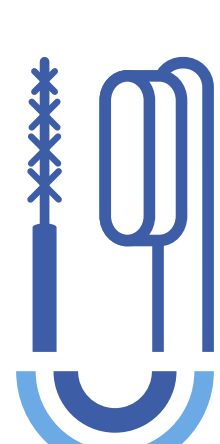
consultare regolarmente il medico



andare regolarmente dal dentista



tenere sotto controllo il diabete



lavarsi i denti almeno due volte al giorno



tenere d'occhio il peso



mangiare cibo sano e non fumare