



Parodontite & Diabete

La cura della parodontite per persone affette da diabete

Parodontite e diabete mellito, una **relazione a doppio senso**

Che cosa succede se si hanno **parodontite e diabete contemporaneamente?**

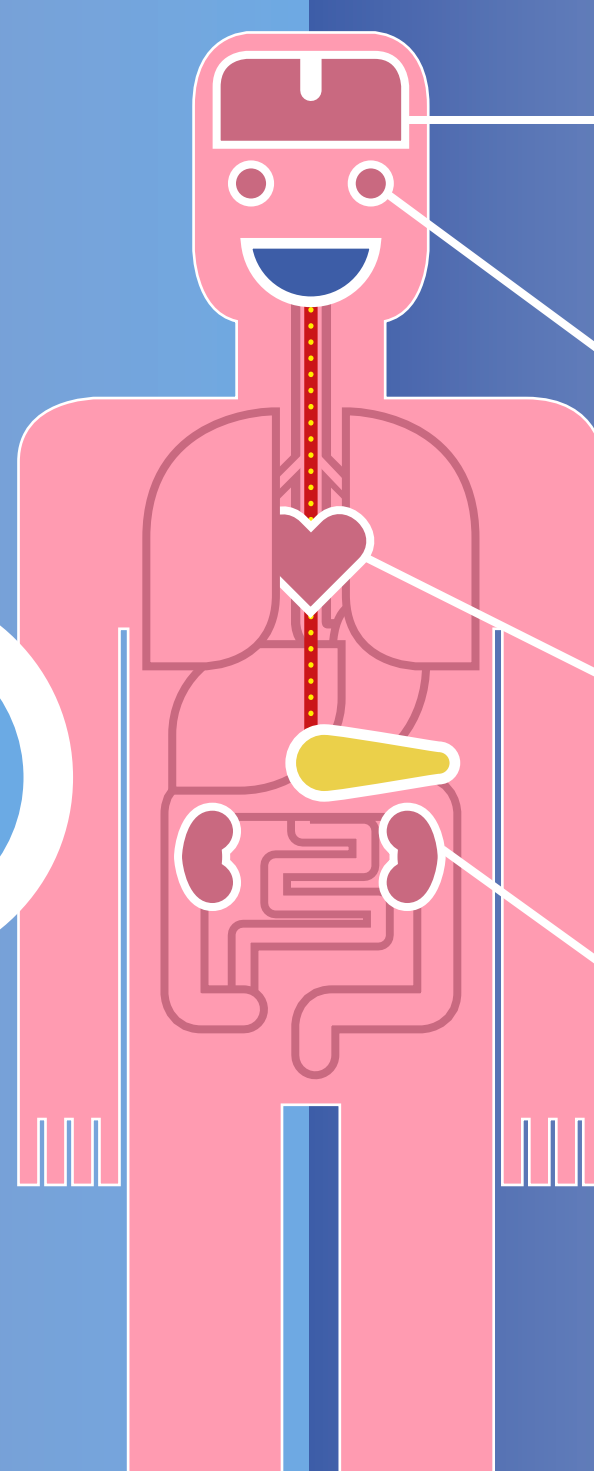
Il diabete mellito aumenta **la diffusione, il progredire e la gravità** della parodontite

Parodontite

Aumento del rischio

Diabete mellito

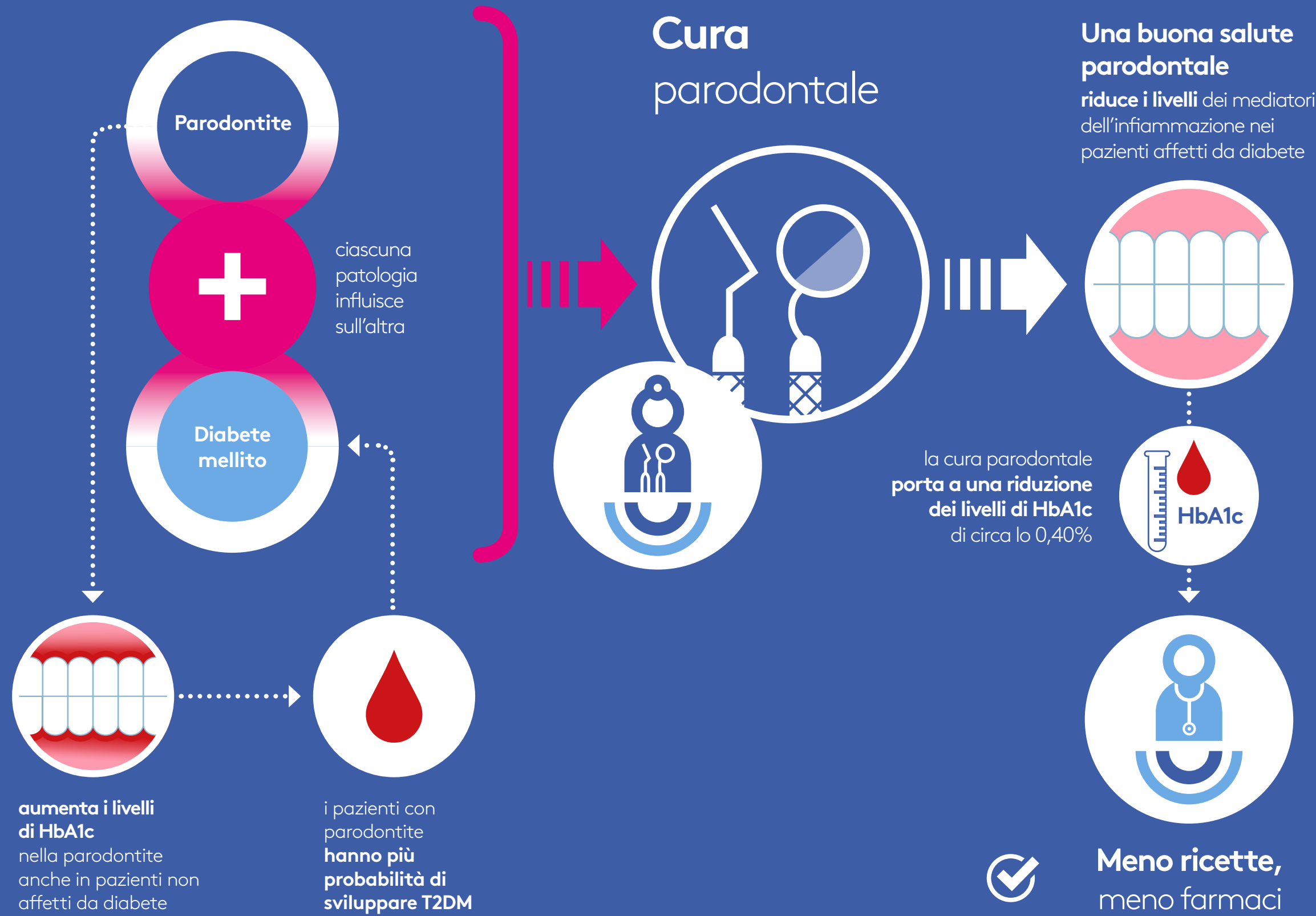
La parodontite **influenza il controllo degli zuccheri nel sangue** nel diabete mellito



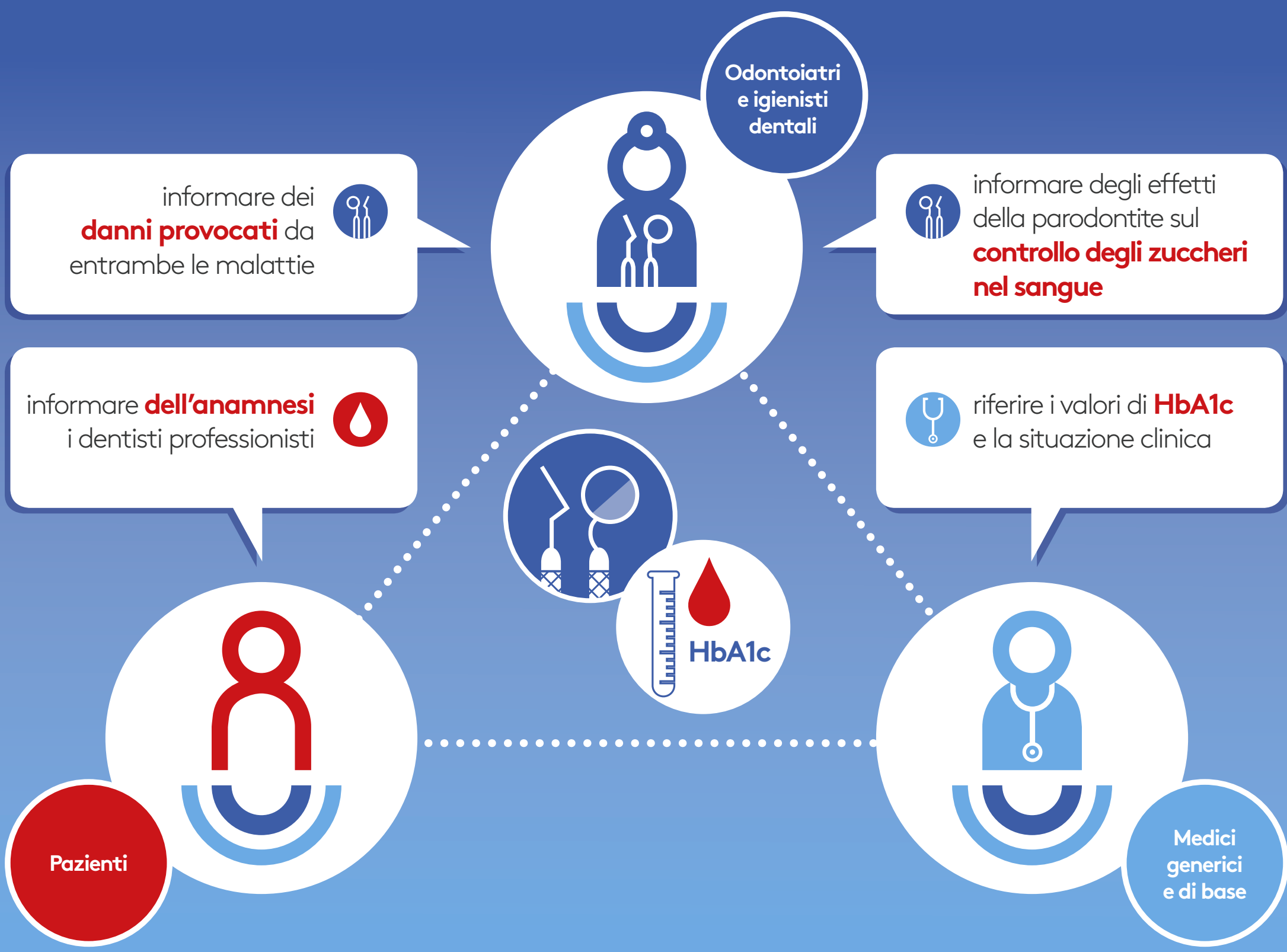
Complicanze del diabete

- Ictus**
Percentuali più alte di complicanze cerebrovascolari.
- Retinopatia**
Aumento del rischio di allargamento del diametro venoso nella retina e di retinopatie associate al diabete.
- Complicanze cardiovascolari**
Aumento del rischio di danni alle coronarie e di morte per infarto (22% in 10 anni).
- Insufficienza renale e macroalbuminuria**
Aumento del rischio di mortalità (41% in 10 anni).

Effetti della **glicemia**



La cura **parodontale** nelle **persone affette da diabete** Tattiche di **comunicazione**



Curare le **gengive** per controllare il **diabete**.

- consultare regolarmente il medico
- andare regolarmente dal dentista
- tenere sotto controllo il diabete
- lavarsi i denti almeno due volte al giorno
- tenere d'occhio il peso
- mangiare cibo sano e non fumare



Con il contributo non condizionante di



Visitate il sito: efp.org