



# VADEMECUM

LO STUDIO ODONTOIATRICO  
COME HUB DI SCREENING

Società Italiana di Parodontologia e Implantologia, SIdP  
Associazione Medici Diabetologi, AMD  
Società Italiana di Diabetologia, SID



Con il contributo non condizionante di

# SUNSTAR

---

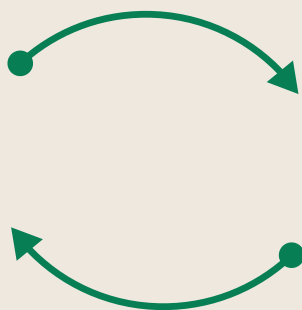
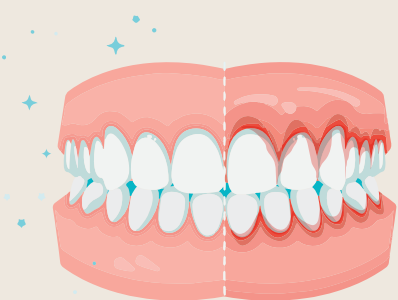
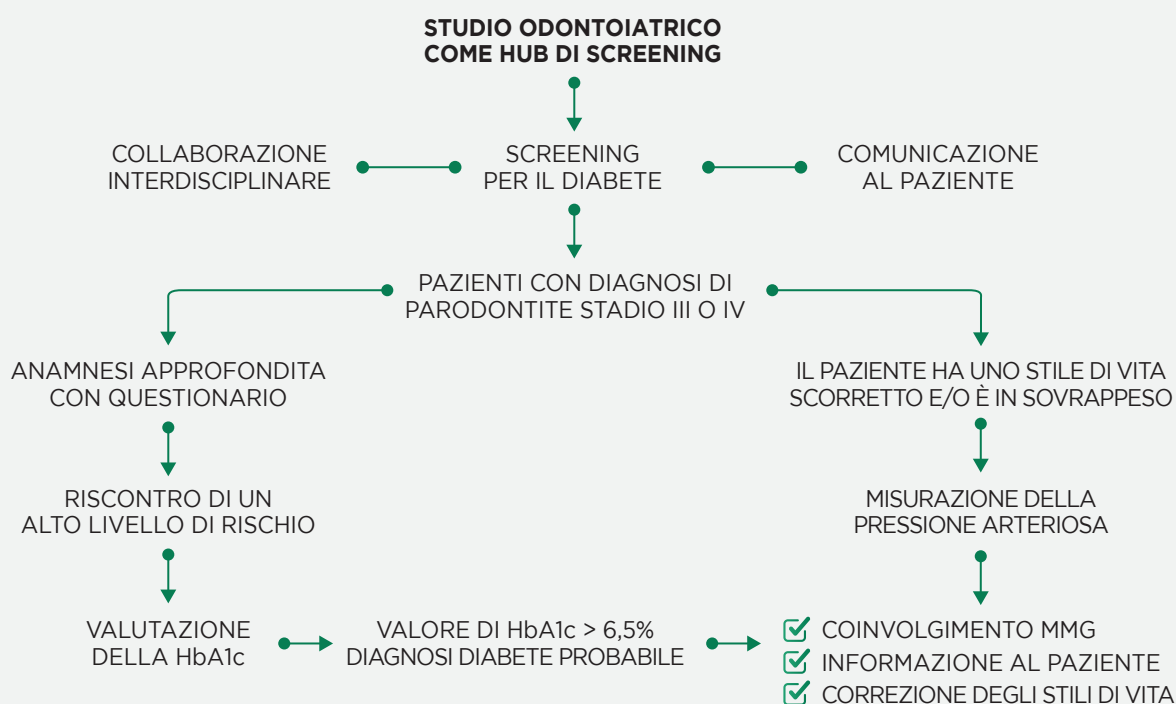
# VADEMECUM

## LO STUDIO ODONTOIATRICO COME HUB DI SCREENING

### LA CORRELAZIONE TRA PARODONTITE E DIABETE

L'elevata prevalenza della parodontite e le sue correlazioni con le patologie infiammatorie croniche non trasmissibili (NCCD), sommate al fatto che lo studio odontoiatrico è considerato tra le strutture medico professionali routinariamente frequentate dalla popolazione, fanno individuare il setting odontoiatrico come cruciale per intercettare sia i soggetti diabetici che quelli con sintomi di prediabete.

Da queste premesse, nasce il presente **vademecum**, che contiene i suggerimenti che il gruppo di lavoro del Progetto Diabete SIDP-AMD-SID ha elaborato: una check list che può guidare sia l'odontoiatra sia l'igienista dentale, che si interfacciano con il paziente affetto da parodontite.



## CHECK LIST

### 1. COLLABORAZIONE INTERDISCIPLINARE



Una **stretta collaborazione** tra odontoiatri, medici di medicina generale (MMG) e medici specialisti diabetologi, endocrinologi e cardiologi, oltre che dei farmacisti, porterebbe a miglioramenti sensibili sia sulla salute dei pazienti sia sull'impatto economico e sociale correlato alla gestione della patologia diabetica.



### 2. COMUNICAZIONE AL PAZIENTE



Gli odontoiatri e gli igienisti dentali potrebbero **supportare la comunicazione ai pazienti** relativamente ad alcune patologie croniche, nello specifico il diabete e le malattie cardiovascolari.



### 3. SCREENING PER IL DIABETE



Nello studio dentistico si potrebbero effettuare **attività di screening, intercettando casi di diabete o prediabete** nei pazienti a rischio (pazienti con diagnosi di parodontite STADIO III o IV\*).



### 4. ANAMNESI APPROFONDATA CON QUESTIONARIO



Nello studio dentistico dovrebbe essere eseguita un'**anamnesi approfondita per il diabete nei pazienti con parodontite**, con questionario dedicato (allegato A), rilevamento dei farmaci assunti (con particolare attenzione a farmaci antidiabetici, antipertensivi, per la dislipidemia, ed ai bifosfonati).



### 5. VALUTAZIONE DELLA HbA1c



Se, nel paziente con diagnosi di parodontite, la **compilazione del questionario** (allegato A) risultasse **positiva (alto livello di rischio)**, sarebbe raccomandabile la **valutazione della HbA1c**. La HbA1c potrebbe essere richiesta al MMG o tramite test in farmacia, o rilevata nello studio dentistico stesso se dotato dell'apposito dispositivo.



### 6. COINVOLGIMENTO DEL MEDICO DI MEDICINA GENERALE



Se il **valore di HbA1c risultasse > di 6,5%** la diagnosi di diabete sarebbe altamente probabile. In questo caso risulta necessario inviare il paziente al MMG per il controllo del caso e la presa in cura del paziente per diabete.



### 7. INFORMAZIONE AL PAZIENTE



In questo caso è necessario **informare il paziente con materiale educativo** preliminare relativo al diabete e alle conseguenze del diabete sulla salute orale e parodontale, e viceversa (interazione diabete-parodontite).



### 8. MISURAZIONE DELLA PRESSIONE ARTERIOSA



Nel paziente con parodontite che mostra segni di sovrappeso e dichiara inattività fisica, stress e stili di vita inadeguati, l'odontoiatra dovrebbe invitare il paziente a **misurare la pressione arteriosa**, riferendolo al proprio MMG.



### 9. CORREZIONE DEGLI STILI DI VITA DEL PAZIENTE



L'odontoiatra, l'assistente di poltrona e l'igienista dentale sono fondamentali per **incoraggiare corretti stili di vita** e per co-adiuvare la gestione di situazioni cliniche e comportamentali a rischio (fumo - sovrappeso - inattività fisica - stress eccessivo).



\*presenza di almeno due siti interprossimali non adiacenti con perdita di attacco clinico. Qualora lo screening risulti positivo è necessario eseguire una raccolta parodontale completa (FMPS-FMBS-PD-Rec-BoP-Forcazioni) e indagine radiografica periapicale completa ai fini di effettuare la diagnosi della parodontite (STAGING-GRADING).

Società Italiana di Parodontologia e Implantologia, SIdP  
Associazione Medici Diabetologi, AMD  
Società Italiana di Diabetologia, SID



Con il contributo non condizionante di

**SUNSTAR**

---