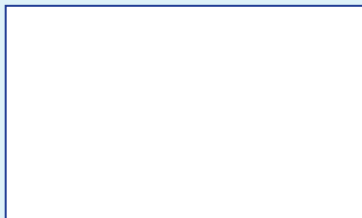


Prescription destinée à  
M. \_\_\_\_\_

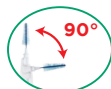


**TRAV-LER®** ● Protection anti-bactérienne des brins - Blister de 4



	<b>1312</b>	520 341 7		0,6 mm	ISO 0	
	<b>1314</b>	478 864 0		0,8 mm	ISO 1	
	<b>1412</b>	767 750 4		0,9 mm	ISO 2	
	<b>1414</b>	767 751 0		1,1 mm	ISO 3	
	<b>1512</b>	767 752 7		1,2 mm	ISO 3	
	<b>1514</b>	767 753 3		1,3 mm	ISO 4	
	<b>1612</b>	767 755 6		1,4 mm	ISO 4	
	<b>1614</b>	767 756 2		1,6 mm	ISO 5	
	<b>1618</b>	478 865 7		2,0 mm	ISO 6	
	<b>1619</b>	624 371 0		2,6 mm	ISO 7	

**1699** 627 429 6 *Multipack (10 brosselettes)*



**BI-DIRECTION** ● Orientable en 2 positions - Blister de 6  
Simple d'utilisation



	<b>2014</b>	628 083 5		0,6 mm	ISO 0	
	<b>2114</b>	450 734 5		0,7 mm	ISO 1	
	<b>2314</b>	435 688 6		0,9 mm	ISO 2	
	<b>2614</b>	435 689 2		1,2 mm	ISO 3	
	<b>2714</b>	628 083 4		1,4 mm	ISO 4	

**SOFT-PICKS®** ● Bâtonnet caoutchouc



	<b>689</b>	634 570 9	<b>PRO Small</b>	
	<b>690</b>	634 571 5	<b>PRO Medium</b>	
	<b>691</b>	634 571 2	<b>PRO Large</b>	
	<b>669</b>	632 672 1	<b>MINTY Small</b>	
	<b>670</b>	621 489 3	<b>MINTY Medium</b>	
	<b>671</b>	632 672 0	<b>MINTY Large</b>	

**PerioBalance®**

à base de *Limosilactobacillus reuteri* Prodentis®

**7010** 462 624 5 *Probiotiques 30 comprimés*



**GUM® PAROEX®**

**1770** 720 843 6 *Gel dentifrice 75 ml*



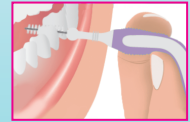
## BROSSETTES INTERDENTAIRES

### MODE D'UTILISATION

- 1 Utiliser une brosse à dents avant le brossage des dents.
- 2 Glisser délicatement la brosse à dents dans l'espace interdentaire et effectuer au moins 6 mouvements de va-et-vient.  
Ne pas «forcer» l'insertion d'une brosse à dents si l'espace est trop étroit.
- 3 Rincer la brosse à dents sous l'eau après utilisation.  
Jeter la brosse à dents dès usure (entre 7 et 10 jours après la première utilisation).

### TRAV-LER

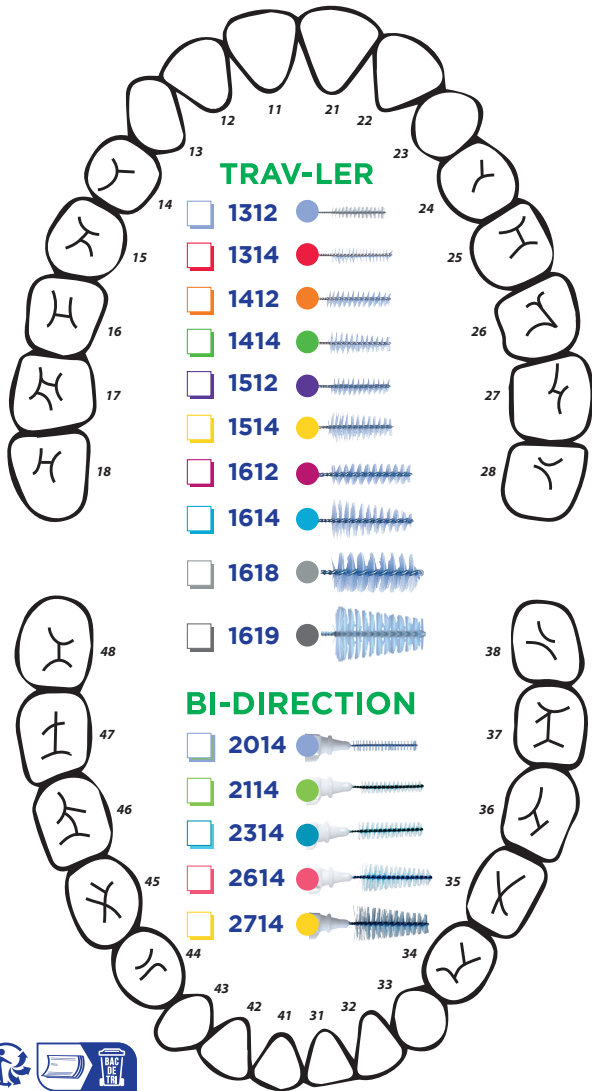
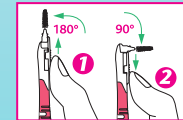
Plier la brosse à dents au niveau du manche pour un meilleur accès au secteur postérieur.  
Ne pas plier la tige métallique au risque de la casser.



### BI-DIRECTION

Faire glisser le poussoir vers l'avant ou l'arrière pour orienter la tête de la brosse à dents.

(180° : secteur antérieur - 90° : secteur postérieur)



Brossettes à taille réelle

### NOTE / PROCHAIN RENDEZ-VOUS :