

TIPS VOOR EEN STRALENDE GLIMLACH MET JE BEUGEL!

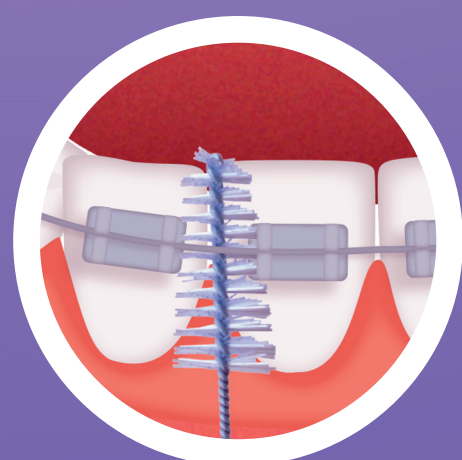
G·U·M[®]
ORTHO

2X2
MINUTEN

PER DAG

VOLG DE **STAPPEN** EN
MAAK JE **POETSRIJUEEL** COMPLEET

STAP 1 TUSSEN TANDEN EN BEUGEL REINIGEN

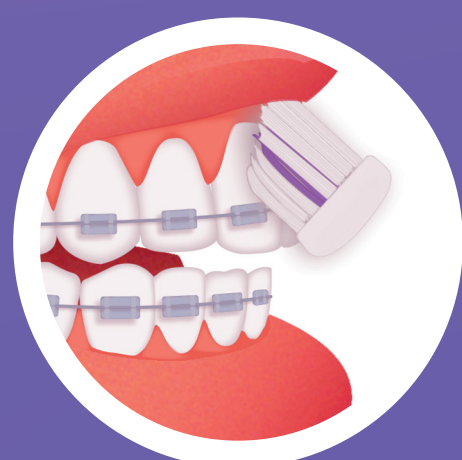


Begin je poetsritueel met het reinigen tussen je tanden en beugel met GUM[®] TRAV-LER[®] (soort mini borstel) om etensresten te verwijderen.



Gebruik een speciale GUM[®] End-Tuft borstel voor moeilijk te bereiken plekken.

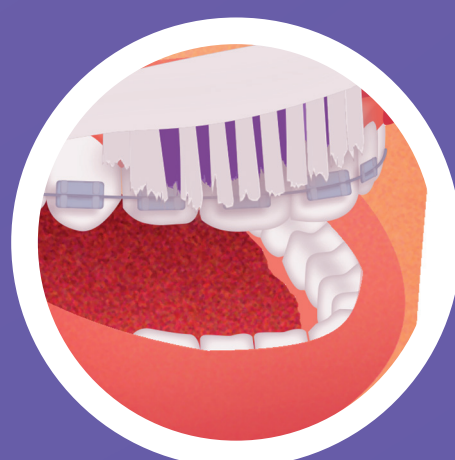
STAP 2 TANDEN EN BEUGEL POETSEN



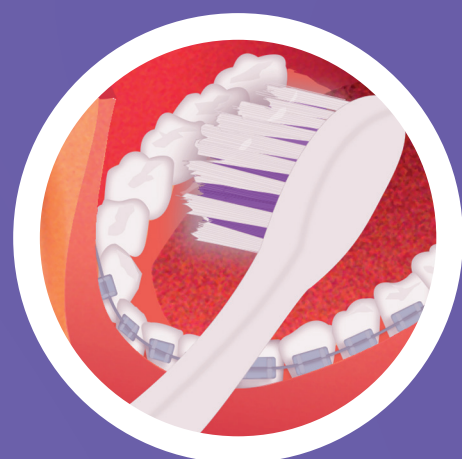
BUITENKANT (BOVEN EN ONDER)
Plaats de GUM[®] ORTHO tandenborstel op een hoek van 45° tussen het tandvlees en de beugel en maak cirkelvormige bewegingen tegen de tandvleesrand.



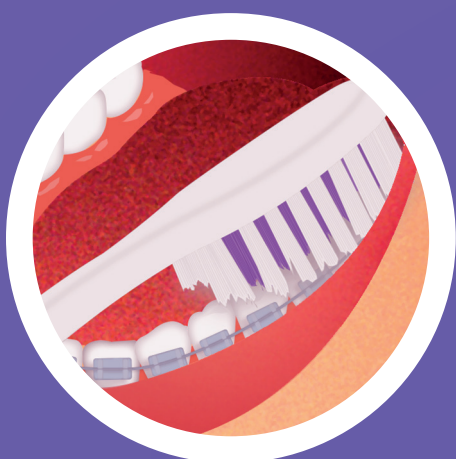
BUITENKANT (BOVEN EN ONDER)
Plaats de tandenborstel op de beugel en borstel horizontaal (boven en onder de beugel).



BUITENKANT (BOVEN EN ONDER)
Plaats de tandenborstel op een hoek van 45° in de richting van de beugel en borstel met kleine bewegingen van links naar rechts (boven en onder de beugel).



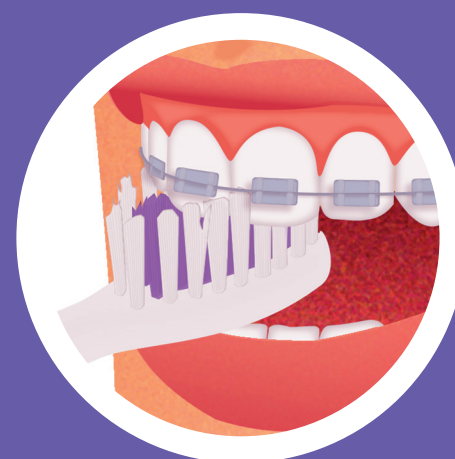
BINNENKANT (BOVEN EN ONDER)
Borstel in een rollende beweging van het tandvlees naar de tand, waarbij je de hoek op 45° houdt.



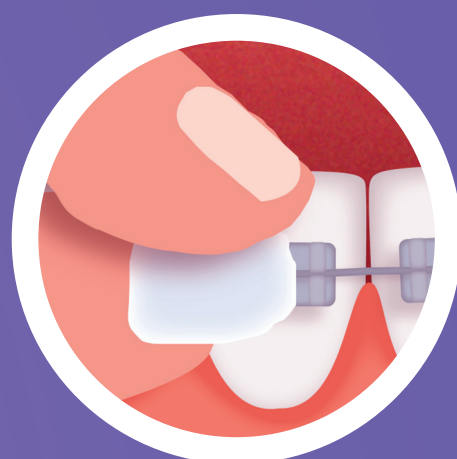
KIEZEN
Poets de bovenkant van de kiezen in een horizontale beweging.



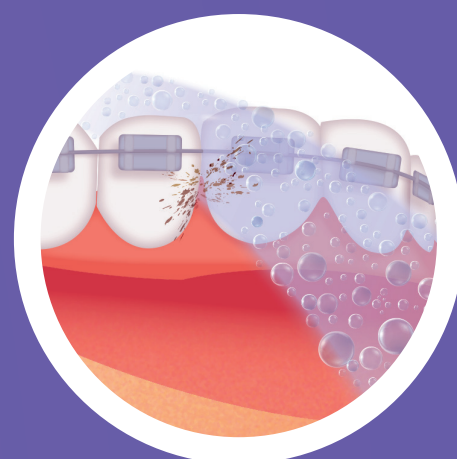
BINNENKANT (BOVEN EN ONDER)
Beweeg heen en weer met de punt van de tandenborstel.



STAP 3 EXTRA VERZORGING EN BESCHERMING



Bescherm de binnenkant van je wangen door transparante GUM[®] ORTHO wax op de beugel aan te brengen.



Spoel je mond met GUM[®] ORTHO mondspoelmiddel voor extra bescherming gedurende de dag en voor een frisse smaak.

Volg **G·U·M** op **TikTok** en **Instagram** voor meer tips!

