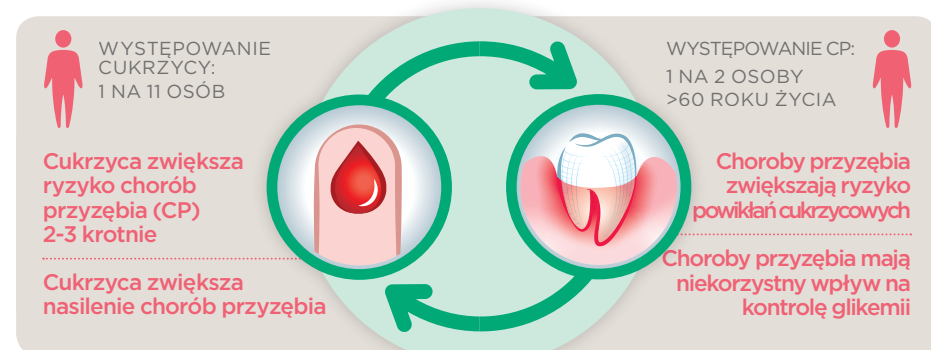


Połączmy siły i ZATRZYMAJMY BŁĘDNE KOŁO które łączy cukrzycę z chorobami przyzębia

Od 30 lat SUNSTAR wspiera badania nad związkiem między cukrzycą a zdrowiem jamy ustnej.

Dowody kliniczne obecnie przekonująco pokazują, że oba stany są połączone dwukierunkowo i że terapia periodontologiczna może pozytywnie wpłynąć na kontrolę metaboliczną i zmniejszyć ryzyko powikłań cukrzycowych. **Nadszedł czas, aby zatrzymać błędne koło!**

Choroby przyzębia i cukrzyca: dwie przewlekłe choroby zapalne połączone DWUKIERUNKOWO^{2,3}



WYTYCZNE EFP-IDF 2018

Europejska Federacja Periodontologiczna (EFP), Międzynarodowa Federacja Diabetologiczna (IDF) i SUNSTAR połączyły siły, aby opublikować konsensus w sprawie naukowych dowodów dwukierunkowego połączenia choroby przyzębia i cukrzycy oraz wytycznych dotyczących ich leczenia zarówno przez dentystów, jak i diabetologów¹

30 LAT SUNSTAR

Rozwiązania GUM® do pielęgnacji jamy ustnej są wspierane przez 30 lat badań naukowych SUNSTAR® zainspirowanych osobistymi doświadczeniami naszego założyciela z życia z cukrzycą

sunstarGUM.com/cukrzyca

SUNSTAR

G.U.M.®

Pracujmy razem by zdrowie jamy ustnej było częścią **KOMPLEKSOWEJ OPIEKI** nad diabetykami

PODSTAWOWA OPIEKA

- Edukuj o wpływie zdrowia jamy ustnej na cały organizm
- Skieruj pacjenta na kontrolne badania stomatologiczne

OPIEKA STOMATOLOGICZNA

- Zapobiegaj chorobom przyzębia i lecz je
- Edukuj o poprawnych nawykach pielęgnacji jamy ustnej

DOSTOSOWANE ROZWIĄZANIA

- Zaawansowana kontrola płytki
- Łagodne dla tkanek dziąseł



PREWENCJA WSPARCIE LECZENIA

CODZIENNA PIELEGNACJA

Stosuj poniższe 3 kroki:

- Szczotkowanie
- Czyszczenie międzyzębowe nitką lub specjalną szczoteczką
- Płukanie



Pomocne materiały dostępne są na stronie SUNSTAR

- Wytyczne EFP- IDF na temat powiązania chorób przyzębia z cukrzycą
- White Paper: Dowody na dwukierunkowe powiązanie chorób
- Broszury dla pacjentów

ODNOŚNIKI

- 1 Sanz M, Ceriello A, Buysschaert M, et al. J Clin Periodontol 2018; pii: S0168-8227(17)31926-5.
- 2 Chávarry NG, Vettore MV, Sansone C, Sheiham A. Oral Health Prev Dent 2009; 7(2): 107-1027.
- 3 Awuti G, Younusi K, Li L, Upur H, Ren J. Exp Diabetes Res 2012; 2012: 758921
- 4 Chapple I, Genco R. J Periodontol 2013; 84(Suppl 4): 106-12.
- 5 Borgnakke WS, Ylöstalo PV, Taylor GW, Genco RJ. J Periodontol 2013; 84(4 Suppl): S135-S52.
- 6 Thorstensson H, Kuylensteima J, Hugoson A. J Clin Periodontol 1996; 23: 194-202.
- 7 Saremi A, Nelson RG, Tulloch-Reid M, et al. Diabetes Care 2005; 28(1): 27-32. 7
- 8 Mealey B, Ocampo G. Periodontol 2000 2007; 44: 127-53.
- 9 Stratton I, Adler A, Neil H, et al. BMJ 2000; 321: 405-12.
- 10 Artese HP, Foz AM, Rabelo Mde S, et al. PLoS One 2015; 10(5): e0128344.
- 11 Salvi G, Carollo-Bittel B, Lang N. J Clin Periodontol 2008; 35(Suppl 8): 398-409.
- 12 Malik G, Leh G, Manjit T. J Med Coll Chandigarh 2011; 1(1): 10-4.
- 13 Grau AJ et al 1. Stroke (2004)
- 14 Amiri AA, et al. North American Journal of Medical Sciences (2014)
- 15 Hidetaka Noma et al Diabetes Care (2004)

HEALTHY GUMS. HEALTHY LIFE.®

www.sunstarGUM.com/cukrzyca

SUNSTAR

G.U.M.®

Choroby dziąseł i cukrzyca:

ZATRZYMAJ BŁĘDNE KOŁO

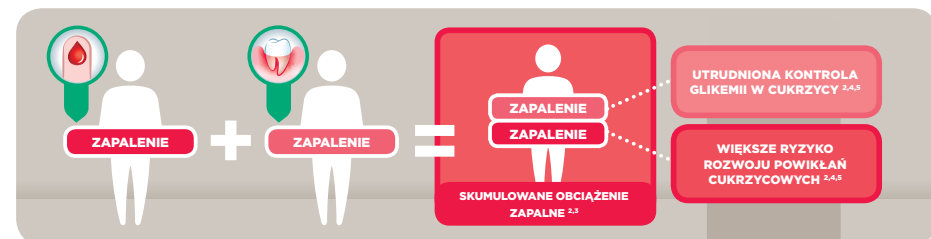
Jak postępować z pacjentem z cukrzycą w gabinecie stomatologicznym



HEALTHY GUMS. HEALTHY LIFE.®

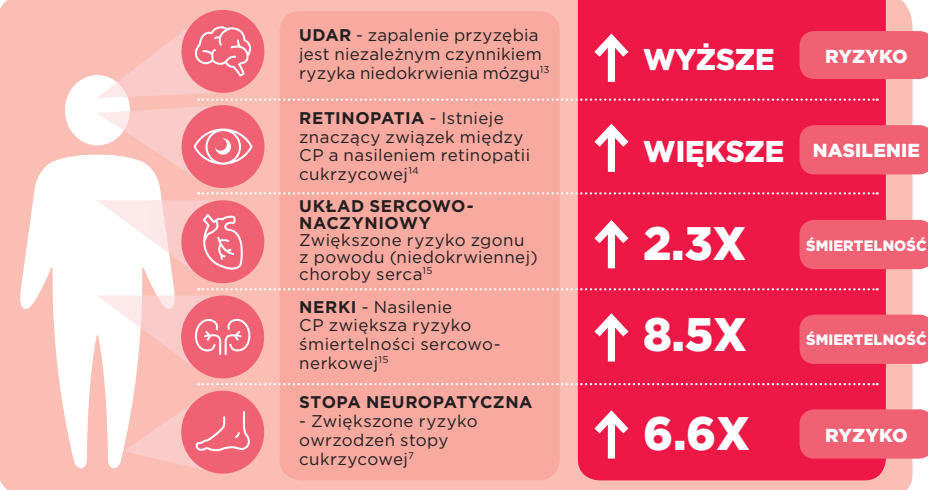
Choroba przyzębia ZWIĘKSZA ryzyko powikłań cukrzycowych^{4,5}

Choroba przyzębia (CP) przyczynia się do skumulowanego obciążenia zapalnego u pacjentów z cukrzycą^{5,10} co prowadzi do zwiększonej oporności na insulinę, słabej kontroli glikemii i większego ryzyka powikłań cukrzycowych.^{5,11,12}



POWIKŁANIA CUKRZYCOWE

ZWIĘKSZONE RYZYKO U PACJENTÓW Z POWAŻNYMI CP (W PORÓWNIANIU Z BRAKIEM LUB UMIARKOWANYMI CP)



Patofizjologia związku między CP a cukrzycą⁸

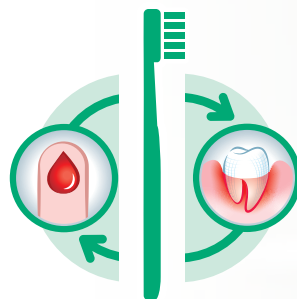
PLYTKA BAKTERYJNA powoduje zapalenie przyzębia

CUKRZYCA zwiększa liczebność mediatorów zapalnych i produktów końcowych zaawansowanej glikacji w tkankach przyzębia

CP wyzwała więcej mediatorów zapalnych, które przenoszą się do krążenia ogólnego i zwiększają obciążenie zapalne cukrzycy

ZATRZYMAJ BŁĘDNE KOŁO!

Spraw, by opieka zdrowia jamy ustnej i edukacja cukrzyków były integralną częścią Twojej praktyki



Terapia przyzębia znacząco wpływa na kontrolę metaboliczną i zmniejsza ryzyko powikłań cukrzycowych^{1,8}

ZAPOBIEGAJ

Przeprowadzaj kompleksowe oceny okresowe

Wprowadź strategię zapobiegawczą:

- Promuj poprawną codzienną osobistą pielęgnację jamy ustnej w celu redukcji płytki nazębnej
- Zalecaj codzienne używanie szczoteczek międzyzębowych oraz nici

Skutecznie lecz zapalenie dziąseł

Zaplanuj coroczne kontrole

LECZ

Sprawnie redukuj zapalenie przyzębia

Zaplanuj coroczne kontrole



REDUKCJA ZAPALENIA PRZYŻEBIA

POPRAWA WRAŻLIWOŚCI NA INSULINĘ*

POPRAWA KONTROLI METABOLICZNEJ

Na każde 1% zmniejszenie HbA1c w cukrzycy, względne ryzyko zmniejsza się o:⁹

- 21% dla dowolnego punktu końcowego
- 21% dla zgonu związanego z cukrzycą
- 14% dla zawału mięśnia sercowego
- 37% dla powikłań mikronaczyniowych

EDUKUJ

O ważnej roli zdrowia jamy ustnej w kontroli cukrzycy

O najlepszych praktykach w codziennej pielęgnacji jamy ustnej:

- Szczotkowaniu
- Stosowaniu szczoteczek międzyzębowych i nici
- Płukaniu jamy ustnej